

Alsónémedi Polgármesteri Hivatala
2351 Alsónémedi, Fő út 58.
Tel: 29/337-101, fax: 29/337-250
alsonemedi@alsonemedi.hu, www.alsonemedi.hu

Szám: 20 *34*.../2019.

ELŐTERJESZTÉS

Készült: A Képviselő-testület 2019. február 27- i soros ülésére

Tárgy: Orvosi rendelő burkolat típus változás költségnövekedése

Pénzügyi fedezetet igényel!

Előterjesztő: Vincze József polgármester

Ellenjegyezte: Dr. Percze Tünde jegyző

Az előterjesztést készítette: Brabanti József

<u>Tárgyalás:</u>	nyilvános ülés	<input checked="" type="checkbox"/>
	zárt ülés	<input type="checkbox"/>
<u>Elfogadás:</u>	egyszerű többség	<input checked="" type="checkbox"/>
	minősített többség	<input type="checkbox"/>

Véleményezi:

Kulturális, Egészségügyi és Szociális Bizottság

Pénzügyi, Jogi, Ügyrendi és Tájékoztató Bizottság

Településfejlesztési, Környezetvédelmi és Mezőgazdasági Bizottság

Tisztelt Képviselő-testület!

Az Alsónémedi Fő út 63-65. szám és 884 hr szám alatti ingatlanon építendő új orvosi rendelő építés-szerelés kivitelezése tárgyában az Önkormányzat 2018.május 8-án szerződést kötött az EU-Építő Kft-vel, majd 2018. november 19-én a szerződés módosításra került. A szerződésmódosítás többek között tartalmazta az orvosi rendelő megközelítését biztosító térburkolatok-járdák, utcai parkolók térkövel történő kiépítését. Ezen előzményeket követően az Önkormányzat részéről felkértük az építésztervező Farkas Gábor urat, hogy a térkő burkolatok tervezett típusait vizsgálja felül, különös tekintettel arra a tényre, hogy az orvosi rendelő körül kiépítendő burkolatok illeszkedjenek a későbbiekben kialakítandó településközpont burkolati elemeihez. Farkas Gábor úr a felkérésnek eleget téve javaslatot tett az orvosi rendelő körül kiépítendő térkő burkolatok típusára. A típusváltás és kismértékű mennyiségi változás következtében a burkolatépítés költségei előre láthatólag nettó 3.100.000.- Ft összeggel növekedni fognak. Az egységes településközpontban kialakítandó burkolattípusok alkalmazása miatt a típusváltás indokolt. A költségnövekedés biztosításához szükséges szerződés aláírására kérem a T. Képviselőtestület hozzájárulását.

Határozati javaslat **...../2019.(II. 27.) számú önkormányzati határozat**

Alsónémedi Nagyközség Önkormányzatának Képviselő-testülete az orvosi rendelő megközelítését biztosító térkőburkolatok típusváltáshoz szükséges költségnövekedést 3.100.000,- Ft + ÁFA mértékéig biztosítja.

Az összeg fedezetét az Önkormányzat 2019. évi költségvetésről szóló rendeletében átcsoportosítással biztosítja.

A Képviselő-testület felhatalmazza a polgármestert a szerződés megkötésére.

Határidő: 2019. március 15.

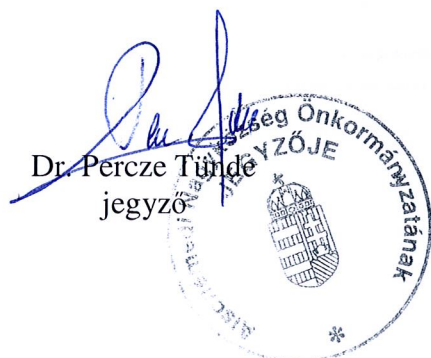
Felelős: polgármester

Alsónémedi, 2019. február 19.



Vincze József
polgármester

Az előterjesztés törvényes!



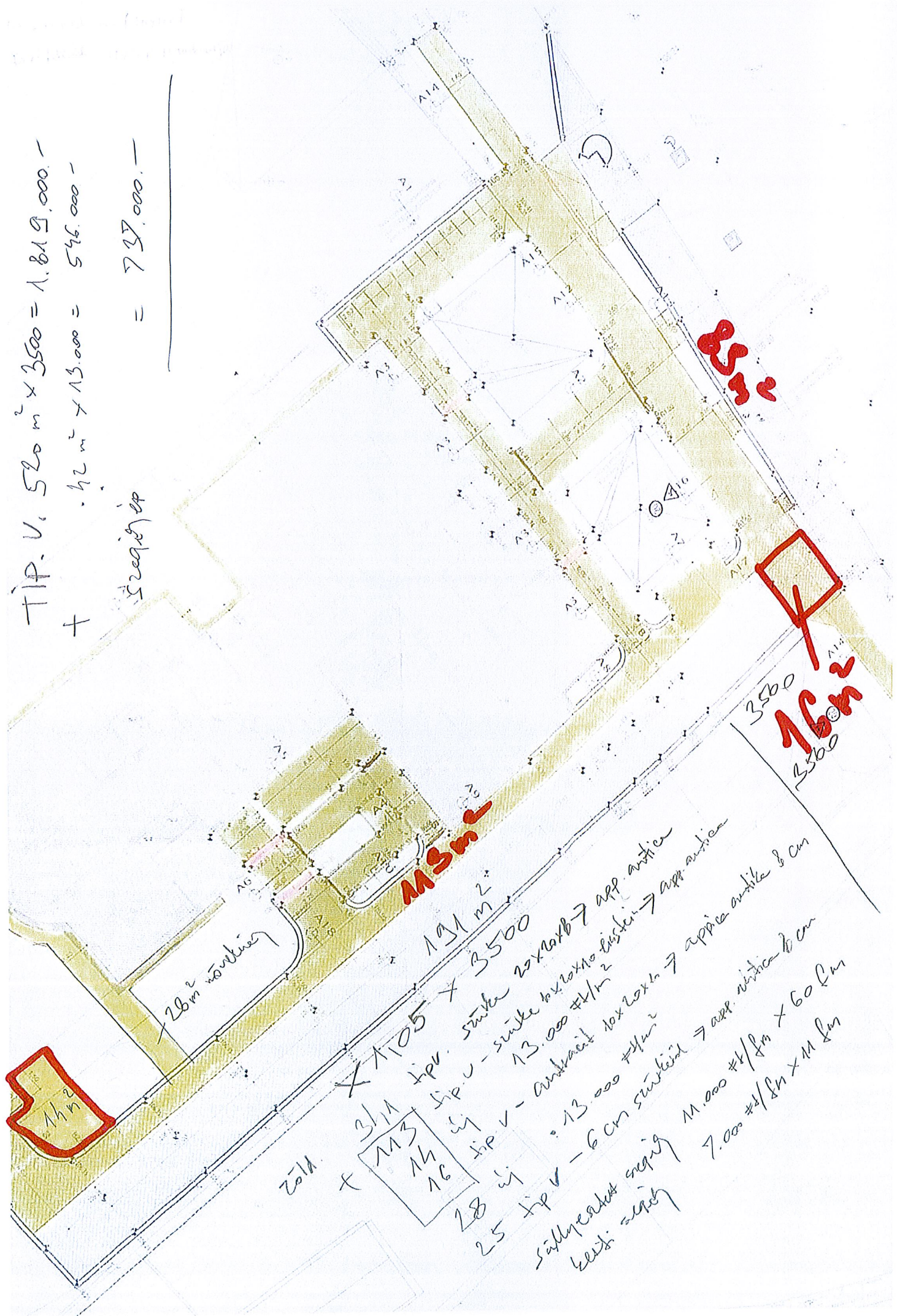
Dr. Percze Tünde
jegyző

Pénzügyi ellenjegyzés:

Bai Rácsai Tünde
pü. csop. vezető

PÉNZÜGYILEG
ELLENJEGYZEM
2019.02.19

TIP. U, $520 \text{ m}^2 \times 3500 = 1.819.000,-$
 + $.42 \text{ m}^2 \times 13.000 = 546.000,-$
 = 2.365.000,-



MISHC

15m

3500
16m
3500

28m working

Zoll. $311 \times 105 \times 191 \text{ m}^2$
 + $113 \times 14 \times 16$
 28 wj
 25 tip v - 6 cm stützband \rightarrow app. antice
 13.000 #/m²
 13.000 #/m²
 13.000 #/m²

stülpelekt. sigig 11.000 #/m² \rightarrow app. antice 8 cm
 elekt. sigig 7.000 #/m² \times 60 km
 11.000 #/m² \times 11 km

III.										
Felépítményi munkák										
1	Ckt útalap készítése, 20 cm vtg. - ban.	766x0,2	153	m3	14200	9 800 Ft	2 172 600	1 499 400		
2	Betonelemes járdaburkolat készítése, 3 cm vtg. 0/5 zúzalék ágyazatban, 20x10 x 6 cm méretű szürke színű. Élábazat védelmi járda.	24 x 1,05	25	m2	4200	4 200 Ft	105 000	105 000		
3	Betonelemes járdaburkolat készítése, 3 cm vtg. 0/5 zúzalék ágyazatban, 20 x 20 x 8cm méretű szürke színű zökkenőmentes elemek beépítésével.	341 x 1,04	358	m2	5600	4 200 Ft	2 004 800	1 503 600		
4	Betonelemes útburkolat készítése, 3 cm vtg. 0/5 zúzalék ágyazatban, 20 x 10 x 10 cm méretű szürke színű EINSTEIN tip. elemek beépítésével.	303 x 1,05	319	m2	5200	4 200 Ft	1 658 800	1 339 800		
5	Betonelemes útburkolat készítése, 3 cm vtg. 0/5 zúzalék ágyazatban, 20 x 10 x 10 cm méretű antracit színű EINSTEIN tip. elemek beépítésével.	33 x 1,05	35	m2	5600	4 200 Ft	196 000	147 000		
6	"K" tip. szegély építése 1,0 m hosszú előregyártott betonelemekből, 10 - 15 cm vtg. C15-16/kk minőségű monoelit beton megtámasztó gerendával.		150	m	7200	4 500 Ft	1 080 000	675 000		
7	Süllyesztett szegély építés, 20 x 15 x 40 cm méretű előregyártott betonelemekből, 20-30 cm vtg. C 15 - 16/kk minőségű, monoelit beton megtámasztó gerendával.		60	m	6400	4 500 Ft	384 000	270 000		
8	Süllyesztett kerti szegély építés, 100 x 25 x 5 cm méretű előregyártott betonelemekből, 25cm vtg. C 15 - 16/kk minőségű, monoelit beton megtámasztó gerendával.		206	m	3800	3 200 Ft	782 800	659 200		
							13 823 900	13 123 560		